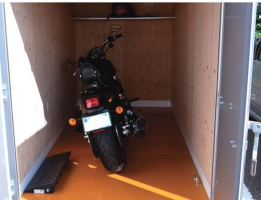
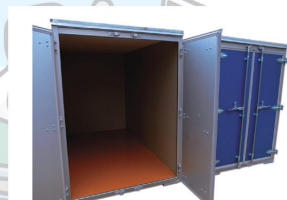


# ガレージ詳細

		カーガレージ	バイクガレージ	
仕様	概要	タイプ	土間タイプ オーバーライド扉 (電動/手動)	コンテナボックスタイプ 観音開き扉
		床	コンクリート+エポキシ塗装	カラー耐水合板
	外部寸法		全幅×奥行×全高 3,084×6,000×2,450mm	全幅×奥行×全高 1,410×2,730×1,940mm
	内部寸法		全幅×奥行×全高 2,943×5,843×2,052mm	全幅×奥行×全高 1,340×2,670×1,810mm
契約条件 (消費税別)	使用料	25,000~30,000円/月	10,000円/月	
	共益費	1,000円/月	500円/月	
	敷金	1ヶ月	1ヶ月	
	礼金	1ヶ月	1ヶ月	
戸数	第一期	6	6	



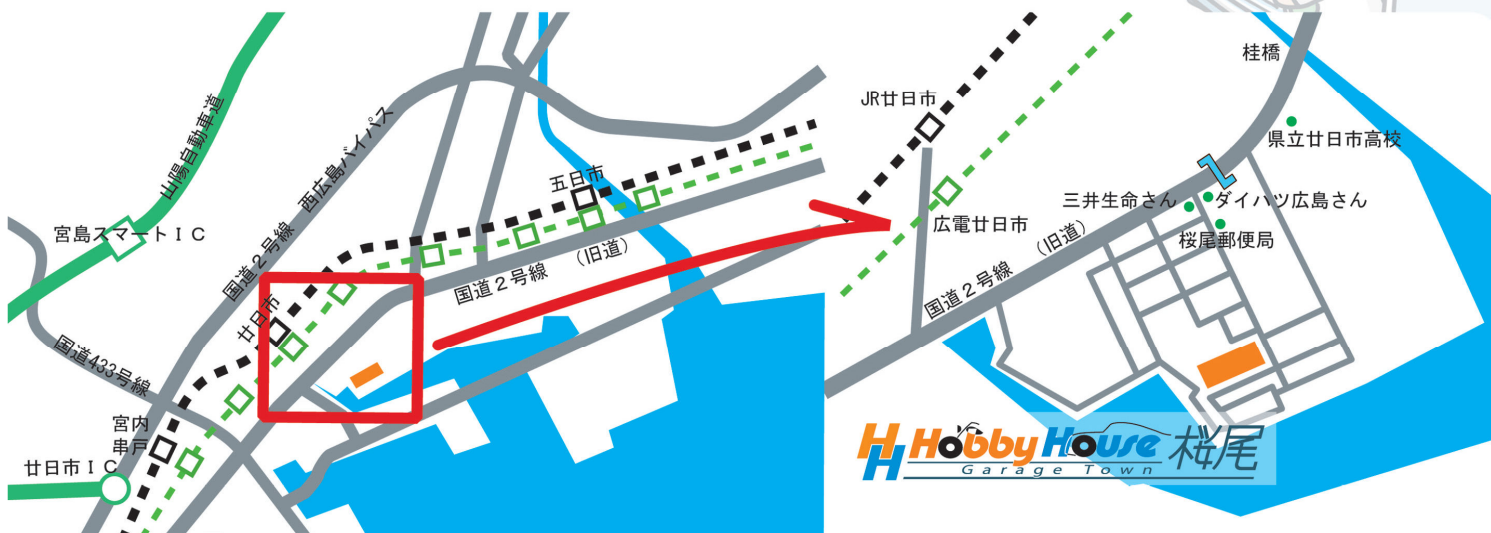
画像はイメージです

## 内覧会開催日時

日時：2011年10月29日(土)・30日(日)

所在地：広島県廿日市市桜尾 1-10

雨天決行



電車でお越しの方

広島電鉄宮島線 広電廿日市電停又は JR 山陽本線 廿日市より徒歩 16 分

車、バイクでお越しの方

広島方面から旧国道 2 号線 (宮島街道) 桂橋交差点を 300m 直進しひとつ目の歩道橋を越えて左折



garagingdays



<http://www.garagingdays.com>

【貸主】 株式会社今井建設工業  
 【仲介会社】 株式会社 ガレージングデイズ  
 〒733-0842 広島市西区井口 4-30-13  
 tel/fax: 082-277-2611/2612  
 info@garagingdays.com

広島県知事免許 (1) 第 9885 号 (社) 広島県宅地建物取引業協会 (社) 全国宅地建物取引業保証協会会員

